

THE SQUAIRE



Anfahrtsbeschreibungen

Anfahrtsbeschreibung



Anfahrtsbeschreibung

Anreise mit dem Flugzeug oder Regionalbahn

Gehen Sie in Richtung „Fernbahnhof“. In der über dem Fernbahnhof liegenden Kuppelhalle mit dem Glasdach gehen Sie in Richtung „REWE“ Geschäft (Eröffnung am 7.4.2011) und fahren mit der Rolltreppe hoch.

Dann befinden Sie sich auf Ebene 5 von THE SQUAIRE mit der 360° Bar. Links und rechts der 360° Bar gelangen Sie über Treppenhäuser und Aufzüge in die Ebene 11.

Anfahrt mit dem Zug (Fernbahnhof)

In der über dem Fernbahnhof liegenden Kuppelhalle mit dem Glasdach gehen Sie in Richtung „REWE“ Geschäft (Eröffnung am 7.4.2011) und fahren mit der Rolltreppe hoch.

Dann befinden Sie sich auf Ebene 5 von THE SQUAIRE mit der 360° Bar. Links und rechts der 360° Bar gelangen Sie über Treppenhäuser und Aufzüge in die Ebene 11.

Anfahrt mit dem Taxi oder Ihrem Fahrer

Die Anfahrt zu THE SQUAIRE ist identisch mit der Zufahrt zum Sheraton Hotel. Der Eingang befindet sich in der Mitte der überdachten Zufahrt.

Fahren Sie mit dem Lift bis zur Ebene 3. Gehen Sie in Richtung „Fernbahnhof“. In der über dem Fernbahnhof liegenden Kuppelhalle mit dem Glasdach gehen Sie in Richtung „REWE“ Geschäft (Eröffnung am 7.4.2011) und fahren mit der Rolltreppe hoch.

Dann befinden Sie sich auf Ebene 5 von THE SQUAIRE mit der 360° Bar. Links und rechts der 360° Bar gelangen Sie über Treppenhäuser und Aufzüge in die Ebene 11.

Anschrift:

THE SQUAIRE 18
Am Flughafen
60549 Frankfurt am Main

Tel. +49 (0)69.60 60 50 – 0
kontakt@thesquaire.com

Hinweis:

Ebene 11:

IVG Asset Management
IVG Institutional Funds
IVG Investment
IVG Private Funds

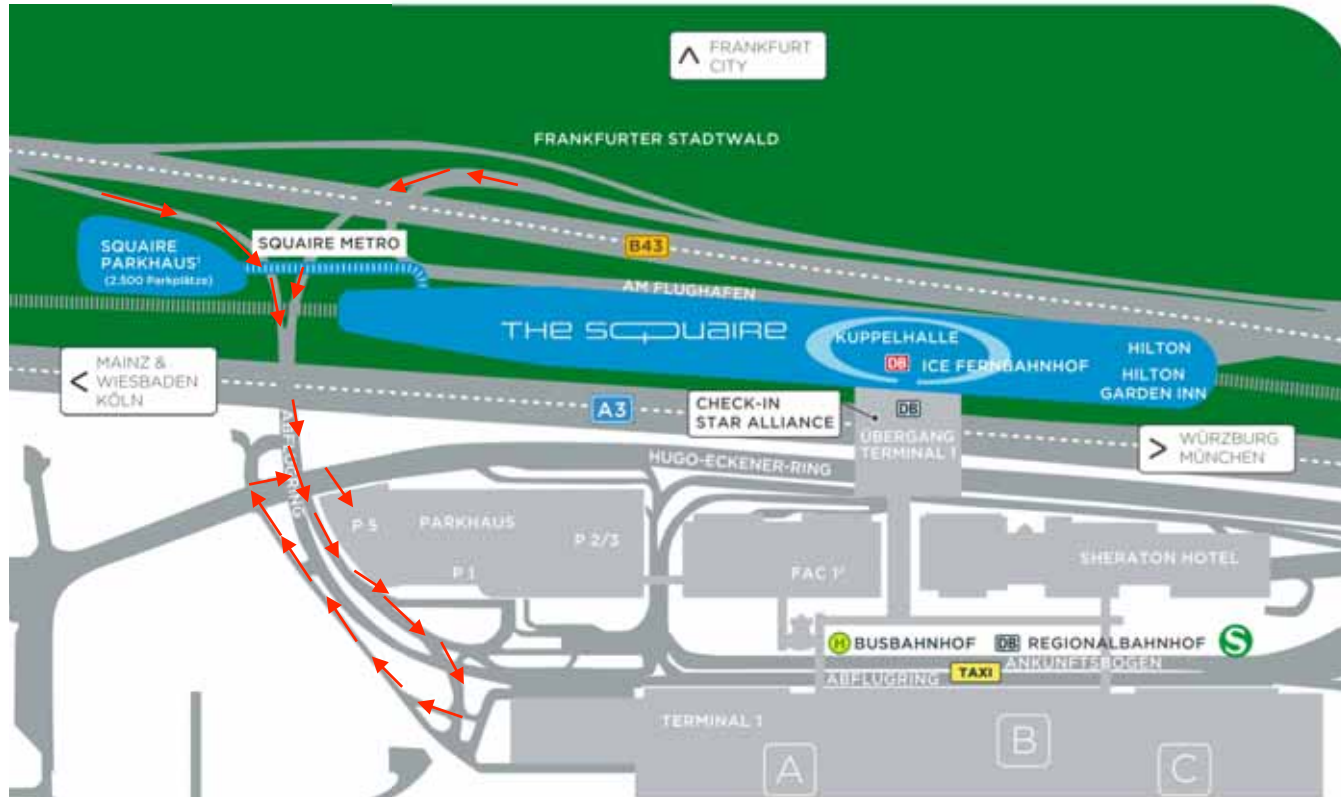
Ebene 7:

Projektbüro THE SQUAIRE GmbH
& Co. KG

Anfahrt mit dem Auto

Weitere Informationen zur Anfahrt mit dem Auto sowie den Parkplätzen finden Sie auf den nachfolgenden Seiten.

Parkplätze im Parkhaus P5



Hinweis:

Nach der Einfahrt in das Parkhaus **P5** zunächst gradeaus fahren und beim Hinweisschild „Ebene 3 / Ausfahrt“ links halten und zwei Ebenen tiefer fahren.

Die Parkreihen von THE SQUAIRE befinden sich in der untersten Ebene des Parkhauses. Dort können Sie in den Schotten 115 bis 118 parken.

Nach Verlassen des Parkhauses Richtung „Fernbahnhof“ gehen. Sobald Sie in der über dem Fernbahnhof liegende Kuppelhalle mit dem Glasdach sind, gehen Sie in Richtung „REWE“ (Eröffnung am 7.4.2011) und fahren mit der Rolltreppe hoch. Dann befinden Sie sich auf Ebene 5 von THE SQUAIRE mit der 360° Bar.

Navigationssystem

Hugo-Eckener-Ring
60549 Frankfurt

oder:

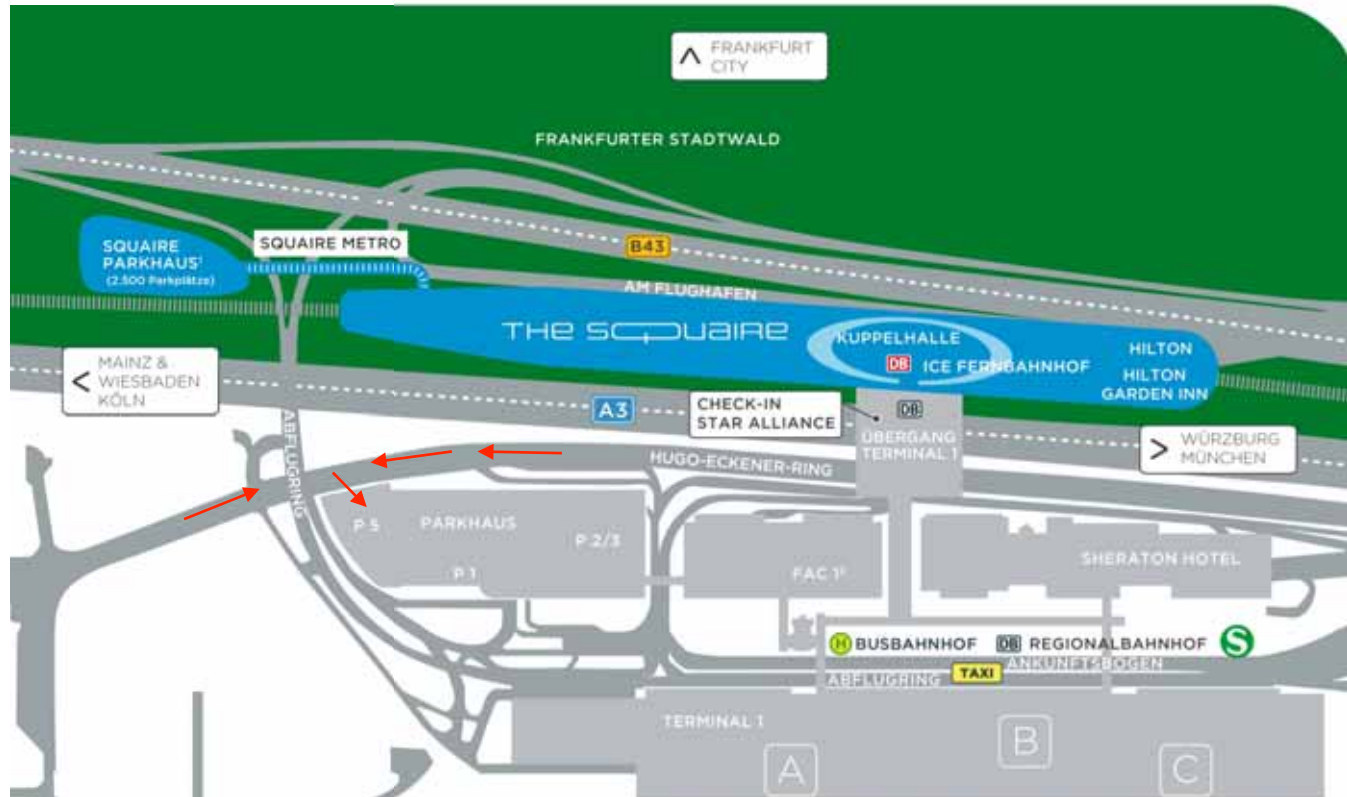
Breiten- und Längengrad:
+50°05'07"
+8°56'48"

Über die Autobahnen A3, A67 und A5 kommen Sie direkt zum Flughafen Frankfurt. Folgen Sie der Beschilderung „Flughafen“ und dann den zum Terminal 1.

Wenn Sie von der B43 kommen, bitte links in Richtung Anknüpfung einordnen.

Von der Anknüpfungsvorfahrtstraße fahren Sie bitte in Richtung Terminal 2 bzw. Tor 2-3 / 15-20 und folgen dem Straßenverlauf rechts herum. Biegen Sie anschließend rechts in den Hugo-Eckener-Ring ein, um nach ca. 50 m zur rechten Seite ins Parkhaus P5 einzufahren.

Parkplätze im Parkhaus P5



Hinweis:

Nach der Einfahrt in das Parkhaus **P5** zunächst gradeaus fahren und beim Hinweisschild „Ebene 3 / Ausfahrt“ links halten und zwei Ebenen tiefer fahren.

Die Parkreihen von THE SQUAIRE befinden sich in der untersten Ebene des Parkhauses. Dort können Sie in den Schotten 115 bis 118 parken.

A3 aus Richtung Köln/Wiesbaden

Am Frankfurter Kreuz, Ausfahrt 49, über die B43 Richtung Frankfurt Flughafen, danach Richtung Cargo Center (Tor 2-31) und nach links Richtung Terminal 1 + 2 (Tor 2-21) in den **Hugo-Eckener-Ring** einbiegen. Von dort aus folgen Sie dem Parkleitsystem zur Zufahrt **P5**.

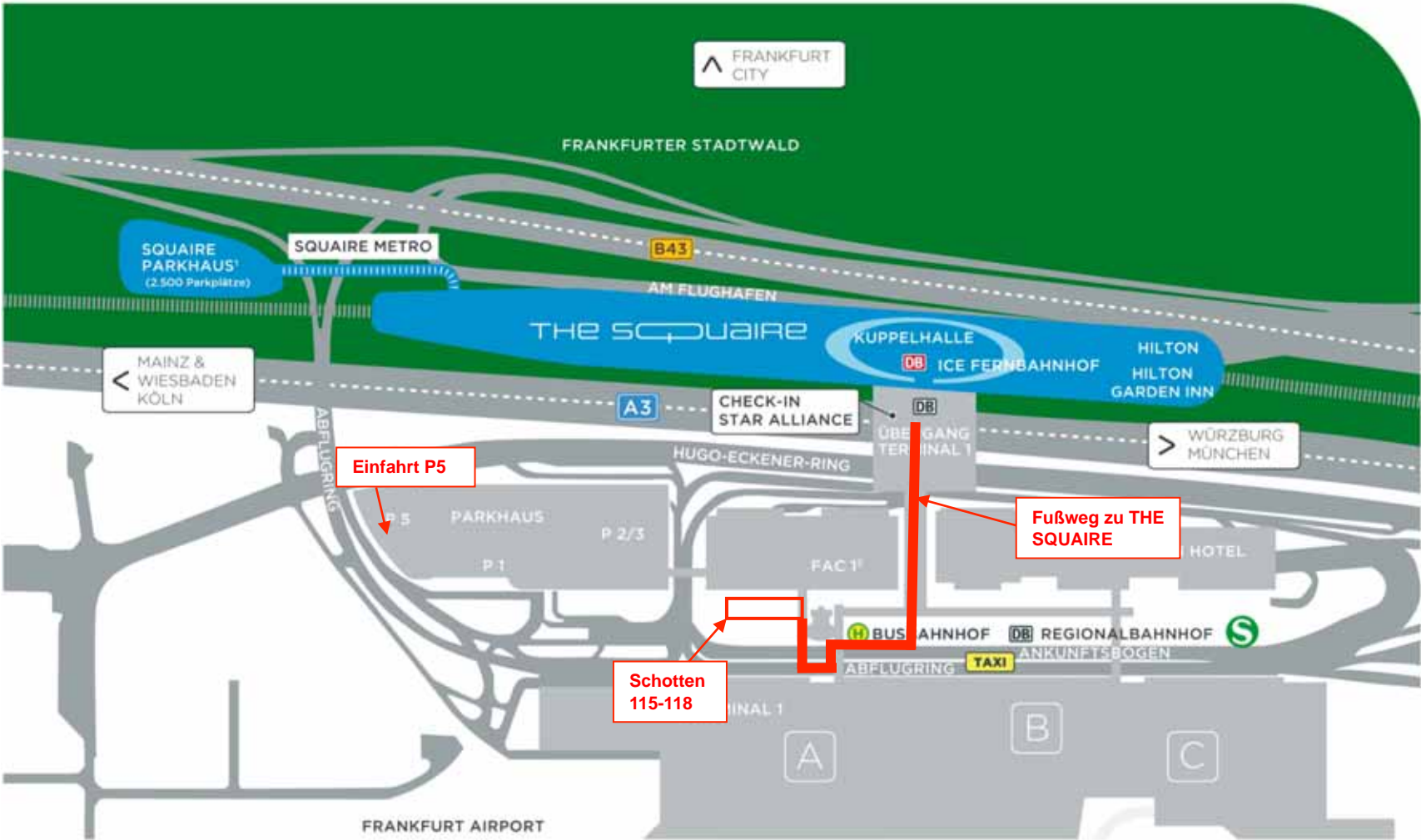
A3 aus Richtung Würzburg

Von Frankfurt Süd, Ausfahrt B43 Richtung Terminal 2 durch die Unterführung. Anschließend rechts abbiegen Richtung Terminal 1 (Tor 3-21) über den **Hugo-Eckener-Ring** dem Parkleitsystem bis zur Zufahrt **P5** folgen.

A5 von Norden

Am Frankfurter Kreuz über die B43 an der Anschlussstelle 22 Richtung Frankfurter Flughafen der Beschilderung Terminal 2 (Tor 2-3) folgen. Nach der Unterführung rechts abbiegen auf den **Hugo-Eckener-Ring** in Richtung Terminal 1 (Tor 3-31), dem Straßenverlauf 1,5 km folgen und links in die Zufahrt **P5** einfahren.

Lageplan und Fußweg P5



Lageplan Schotten in P5

